



GÎTE TRIMOULET MONTPON

TRÈS BELLE MAISON
INDÉPENDANTE ENTIÈREMENT
RÉNOVÉE SITUÉE SUR LES
HAUTEURS DE MONTPON

6 personnes

<http://gite-trimoulet-montpon.fr>



Serge et Lydie TRIMOULET

+ 33 6 74 60 59 22

A Très belle maison indépendante entièrement rénovée située sur les hauteurs de Montpon : 29 rue Francis Blanche, Merlerie 24700 MONTPON-MENESTEROL





Très belle maison indépendante entièrement rénovée située sur les hauteurs de Montpon



Maison



6

personnes
(Maxi: 6 pers.)



3

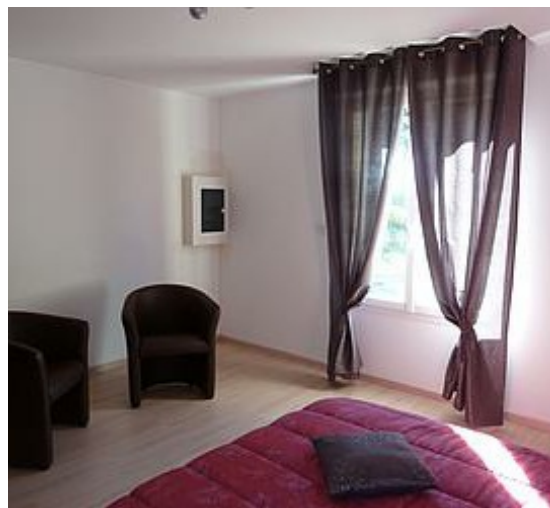
chambres



120

m2

Belle maison de plein pied indépendante entièrement rénovée située sur les hauteurs de Montpon, à 1,5 km du centre-ville, bénéficiant d'un superbe panorama sur la vallée de l'Isle - Très au calme - Tout proche de la forêt de la Double -
Entrée sur grande pièce à vivre, séjour, cuisine américaine toute équipée - télévision
En mezzanine salon détente avec télévision et lecteur DVD - WIFI
Grande salle de bain, WC. Trois chambres avec lit de 140 - kit bébé (lit et chaise haute) - produits entretiens fournis - Possibilité de location de draps - Chauffage au sol - Garage -
Salon de jardin, bain de soleil, barbecue à gaz, table de ping-pong.



Pièces et équipements

Chambres	Chambre(s): 3 Lit(s): 3 dont lit(s) 1 pers.: 0 dont lit(s) 2 pers.: 3	
Salle de bains / Salle d'eau	Salle(s) d'eau (avec douche): 1	
WC	WC: 1 WC communs	
Cuisine	Cuisine américaine Combiné congélation Four Lave vaisselle Congélateur Four à micro ondes Réfrigérateur	
Autres pièces	Garage Séjour	Salon Terrasse
Media	Télévision	Wifi
Autres équipements	Lave linge privatif	Matériel de repassage
Chauffage / AC	Chauffage	
Exterieur	Barbecue Salon de jardin Jardin	Jardin privé Terrain non clos
Divers	Produits d'entretien fournis : pastilles lave-vaisselle, lave-linge, produits vaisselle, etc...	

Infos sur l'établissement



Communs

Habitation indépendante



Activités



Réseaux

Accès Internet



Stationnement

Garage Privé



Services

Location de draps et/ou de linge

Nettoyage / ménage



Extérieurs

Table de ping pong

A savoir : conditions de la location

Arrivée	Le Samedi à partir de 17h
Départ	Le Samedi au plus tard à 10h
Langue(s) parlée(s)	
Annulation/ Prépaiement/ Dépot de garantie	Le prix de la location inclut l'hébergement et toutes les charges. Un chèque d'acompte d'un montant correspondant à 30 % du montant du séjour vous sera demandé à la réservation.
Moyens de paiement	Chèques bancaires et postaux Chèques Vacances Virement bancaire
Petit déjeuner	-
Ménage	Le ménage est possible en option : à demander à la réservation
Draps et Linge de maison	
Enfants et lits d'appoints	Lit bébé
Animaux domestiques	Les animaux sont admis. sous conditions

Tarifs (au 17/12/25)

Très belle maison indépendante entièrement rénovée située sur les hauteurs de Montpon

Week-end 2 nuits (hors juillet-août) : à partir de 200 €

Tarifs en €:	Tarif 1 nuit en semaine (L, M, M, J, D)	Tarif 1 nuit en weekend (V ou S)	Tarif 2 nuits weekend (V+S)	Tarif 7 nuits semaine
du 06/09/2025 au 03/01/2026			250€	490€

Mes recommandations

Guide Touristique

Carte Vélo Route Voie Verte

OFFICES DE TOURISME VALLÉE DE L'ISLE
WWW.TOURISME-ISLEPERIGORD.COM



Restaurant L'Eclade

☎ +33 5 53 80 28 64
17 Rue Paul Emile Victor

2.0 km
📍 MONTPON-MENESTEROL



1

Matthieu et Marie vous réservent un accueil chaleureux et convivial dans leur restaurant au cadre contemporain et moderne. Ils vous invitent à déguster une cuisine fine et raffinée. Une boutique traiteur avec des produits cuisinés vous est également proposée. Situé à 1 km du centre-ville, au cœur du village de Ménéstérol, proche de l'église romane et à deux pas de la rivière. Les + : la belle terrasse extérieure, la formule traiteur



Restaurant O Petit Gavroche

☎ +33 5 53 80 04 01
10 rue Foch

2.6 km
📍 MONTPON-MENESTEROL



2

Adeline et Julien sont heureux de vous accueillir dans un cadre convivial pour y déguster une cuisine traditionnelle revisitée. L'ambiance est chaleureuse grâce à la salle, joliment décorée avec pierres apparentes, et la grande cheminée. Réservation conseillée. Exemples de plats : - Saumon Gravlax - Profiteroles fait maison et cuit minute - Riz de veau Les + : - La situation en centre-ville - Le cadre intimiste de la salle (cheminée et tables espacées)



Restaurant L'Artenset de Beran et Jenn

☎ +33 5 53 81 70 52
19 place du 8 mai 1945
🌐 <https://www.lartensetdeberanetjenn.fr/>

3.1 km
📍 SAINT-MARTIAL-D'ARTENSET



3

Situé à 3 kms de Montpon, sur l'axe principal de la D6089, le restaurant l'Artenset vous propose une cuisine raffinée dans un cadre contemporain. La salle est lumineuse, très aérée où les tables sont bien espacées pour conserver un cadre intime. Les + : - La salle spacieuse et accueillante - La qualité du service - La terrasse côté jardin l'été



Restaurant Le Duellas

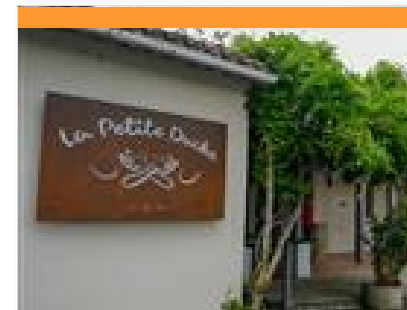
☎ +33 5 53 82 59 81
Moulin du Duellas

4.3 km
📍 SAINT-MARTIAL-D'ARTENSET



4

Au fil de l'Isle, en face du Moulin, le restaurant Le Duellas vous accueille toute l'année pour vous servir des petits plats concoctés par Mélanie et servis par Christophe. Ces 2 chefs vous serviront une cuisine de proximité et de qualité dans la bonne humeur et la convivialité. Chaque mois verra la naissance d'une nouvelle carte pour éveiller vos papilles. Les + : - Une aire de jeux pour enfants - La possibilité de se promener sur la véloroute voie verte



Restaurant La Petite Duche

☎ +33 9 75 91 73 27

5.7 km
📍 EYGURANDE-ET-GARDEDEUIL



5

Jérémie et Mathilde, vous invitent à découvrir leur cuisine dans un cadre agréable, lumineux et ouvert sur un très joli parc. Situé sur l'axe principal qui traverse le bourg d'Eygurande, la Petite Duche saura vous faire passer un agréable moment culinaire. En juillet-août : le dimanche soir : Fish and Chips ou pièce de boeuf Les + : - Le choix du circuit court pour la cuisine - Les grandes baies vitrées offrant une jolie vue sur le parc.

Mes recommandations (suite)

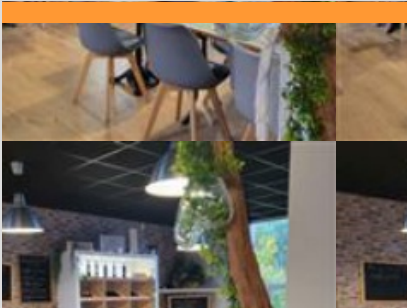


Restaurant Le Barthomé

☎ +33 5 53 80 56 12
1 rue de l'Armurier
💻 <https://www.le-barthome.fr>

6.0 km
📍 SAINT-BARTHELEMY-DE-BELLEGOUD  

À seulement 9 km de Montpon, Le Barthomé vous accueille dans une ambiance chaleureuse pour savourer une cuisine maison généreuse et gourmande. Nous mettons à l'honneur les produits locaux de saison à travers nos plats du jour, nos burgers savoureux et nos pizzas artisanales. Le midi, laissez-vous tenter par nos assiettes de grillades, burgers, fish and chips et wraps, préparés avec soin. Le soir, découvrez les pizzas uniques de Dom, élaborées avec une farine complète bio, du levain naturel et une pousse lente pour un goût inimitable. Vous retrouverez aussi nos burgers, fish and chips, wraps et entrecôtes pour une expérience gourmande à toute heure. Venez partager un moment de plaisir autour de plats faits maison, entre tradition et créativité !

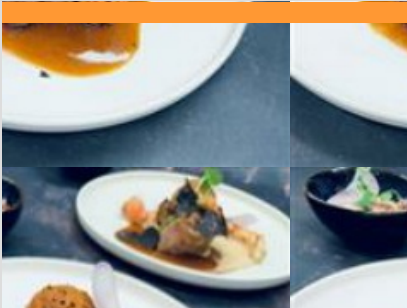


Restaurant L'Ecole des Gourmands

☎ +33 6 15 68 03 32
2 Rue Jules Ferry

8.5 km
📍 MOULIN-NEUF  

L'histoire d'une école communale transformée en restaurant de village. L'école a accueilli pendant plus de 100 ans des générations d'enfants : un jour, elle s'est vidée de ses élèves partis vers une école toute neuve et plus grande. Chrystelle et Axel ont décidé de redonner vie autrement à cette bâtisse de pierre et de style. Un restaurant simple et beau, baigné de lumière, un havre de paix ouvert à tous. Si vous aimez la restauration « familiale et traditionnelle », un lieu qui a une histoire et une âme, alors « L'Ecole des Gourmands » est fait pour vous ! Les + : - La cave à vin - La cour d'école, idéal pour les enfants



Restaurant La Douzième Heure

☎ +33 9 50 80 94 62
8 Rue du 8 Mai 1945
💻 <https://www.la-douzieme-heure-restaurant.com>

20.0 km
📍 DOUZILLAC  

Le restaurant La Douzième heure se situe en Périgord Blanc à Douzillac près de Neuvic, tenu par Yannick, passionné autant par la cuisine que par l'humain ! La Douzième Heure vous propose une carte de plats raffinés valorisant les circuits courts. C'est une cuisine contemporaine mais sans prétention avec des saveurs marquées et des touches d'originalité. Installez-vous en salle ou sur la terrasse en face de l'église du village, un cadre bucolique pour apprécier la finesse des plats, qui changent au fil des saisons. Yannick est chef depuis plus de 25 ans, il a travaillé dans plusieurs restaurants pour acquérir de l'expérience et définir son style (brasserie de luxe, restaurant étoilé...). La Douzième heure est aussi un lieu pour se retrouver entre amis en fin de journée pour déguster des tapas !



Restaurant Le Domaine - Caviar de Neuvic

☎ +33 5 53 80 89 57
430 route de la Veyssière
💻 <https://visites.caviar-de-neuvic.com/fr>

23.0 km
📍 NEUVIC  

Autour d'un repas au restaurant Le Domaine - Caviar de Neuvic, venez goûter à l'excellence. Des recettes réalisées sur mesure au domaine par notre chef afin d'apprécier le meilleur de nos produits avec un changement de carte à chaque saison. Exemple de plats : - Soupe d'esturgeon accompagnée de sa rouille et de ses croûtons maison - Crème d'amandes, tranche de pavé d'esturgeon fumé et sa mouillette de beurre de caviar - Pavé d'esturgeon et son écrasé de pommes de terre surmonté de sa quenelle de caviar - Mousse au chocolat ou glaces fermières les + : - La fraîcheur des produits en circuit court du producteur au consommateur - La possibilité d'acheter un panier pique-nique composé de produits de l'épicerie Caviar de Neuvic : wrap avec saumon ou esturgeon fumé, beurre de caviar, beurre de homard, rillettes, esturgeon mariné, pain, couverts, eau, dessert.



Restaurant Les Singuliers

☎ +33 5 53 45 72 07
6 Rue Montaigne
💻 <https://restaurantlessinguliers.fr>

30.8 km
📍 SAINT-ASTIER  

Cette adresse est la promesse d'une expérience gastronomique de haute volée. Les créations de Louis Festa, jeune chef talentueux, mettent à l'honneur les produits locaux de saison avec finesse et originalité. Laissez vos yeux et vos papilles s'émerveiller au fil du repas surprise : des assiettes uniques, créatives, élaborées au gré des arrivages et des inspirations du chef dans le cadre d'une démarche responsable en faveur des circuits courts. Exemples de plats : - Truite de l'aquaponie de St Astier, écume champignons de Chancelade et huile de noix du Moulin de la Veyssière - Plat signature du chef : Lentilles vertes de la ferme Sainbiose en 3 textures - Boeuf de la ferme Malledent au barbecue japonais, céleri des jardins de Chantérac, jus au vin rouge - Figues du jardin, sorbet figue et crémeux au miel de Claire Lamargot Formule Street Food à emporter le soir vendredi et samedi.

Mes recommandations (suite)

Guide Touristique

Carte Vélo Route Voie Verte

OFFICES DE TOURISME VALLÉE DE L'ISLE
WWW.TOURISME-ISLEPERIGORD.COM



Base de loisirs de Chandos

+33 5 53 82 23 77

avenue André Malraux

<https://www.tourisme-isleperigord.com>

2.2 km
MONTPON-MENESTEROL



La base de loisirs de Chandos située en bord de rivière, est un espace idéal pour la promenade. Empruntez la passerelle et vous êtes au cœur de la ville. Elle est située sur le parcours de la Véloroute Voie Verte, idéal pour les balades à vélo en famille. Pour la pêche, le site est labellisé "parcours découverte famille et passion". Vous trouverez sur place : tables de pique-nique, espace jeux pour les enfants, skate park ... En juillet et août, la baignade est surveillée tous les après-midi sauf le lundi. Un point restauration est également sur le site. Côté animation, des concerts gratuits ont lieu tous les vendredis soirs ainsi que diverses activités associatives (brocantes, lotos...). Depuis la base de loisirs, vous pouvez faire une jolie balade le long de la rivière sur la servitude de marchepied, anciennement appelée "chemin de halage" pour rejoindre Vauclaire ou Marcillac.



Aire de pique-nique Ménéstérol

Ménéstérol

2.3 km
MONTPON-MENESTEROL



Espace ombragé avec tables de pique-nique en bord de rivière.



Jeux en famille à la Ferme Javerzac

+33 6 75 28 03 26

<http://www.glaces-javerzac.fr>

3.3 km
SAINT-MARTIAL-D'ARTENSET



Venez découvrir en famille les jeux de la ferme Javerzac : Karting à pédales, footgolf, jeux divers pour les enfants. Tables à disposition pour vous rafraîchir avec nos glaces et sorbets de la ferme ainsi que des boissons fraîches. Nouveautés : Laser game à la Ferme en extérieur, Escape Game à l'extérieur - 06 75 28 03 26



Duellas canoë

+33 6 15 19 11 18

Les Duellas

<https://naturecanoepereigord.fr/base-de->

4.3 km
SAINT-MARTIAL-D'ARTENSET



Venez essayer la randonnée en canoë ou en kayak du débutant au confirmé. Aux grès de ses méandres, cette belle rivière vous surprendra par sa beauté au milieu d'une faune et d'une flore préservées. Nous vous proposons plusieurs trajets au départ du Moulin du Duellas. Le franchissement des barrages se fait par les glissières à canoë. Ouvert du 15 juin au 10 septembre.



Gabare "Le Duellas"

+33 6 70 37 63 46

<http://www.moulin-duellas.fr>

4.3 km
SAINT-MARTIAL-D'ARTENSET



Embarquez à bord de la gabare "Le Duellas" et laissez-vous guider sur les traces des bateliers d'autrefois ! Offrez-vous une pause en pleine nature avec cette croisière apaisante qui vous plonge dans un univers où l'eau chuchote doucement à vos oreilles. Pendant 1h15, vous découvrirez les secrets de la rivière, tout en profitant d'un moment de calme et de sérénité. L'attraction principale de cette balade commentée ? Le passage d'une écluse manuelle, une expérience unique en Périgord ! C'est l'occasion de comprendre le fonctionnement de ces fascinantes structures hydrauliques et d'admirer le savoir-faire des bateliers d'antan. Sur le site, les possibilités sont multiples : offrez-vous une balade en canoë pour explorer les environs, détendez-vous sur la terrasse du restaurant "Le Duellas" ou partez à la chasse au trésor avec le parcours Terra Aventura pour une aventure ludique en famille !

Mes recommandations (suite)

Guide Touristique

Carte Vélo Route Voie Verte

OFFICES DE TOURISME VALLÉE DE L'ISLE
WWW.TOURISME-ISLEPERIGORD.COM



Lac de Gurson

☎ +33 5 53 82 53 15# +33 5 53 82 53 16

🌐 <https://www.dordogne.fr/que-faire-en-dordogne>

12.8 km

📍 VILLEFRANCHE-DE-LONCHAT 🌿 6

La nature et le sport se sont donnés rendez-vous à Gurson ! Conçu et aménagé pour que chacun puisse y vivre ses loisirs à son rythme, le lac de Gurson vous propose une multitude d'activités sportives adaptée à tous. Vous pouvez vous y adonner aux joies de la baignade ; gratuite, elle est surveillée par des MNS diplômés pendant la saison. Le lac de Gurson, c'est aussi des aires de jeux, terrains de beach volley, pêche, activités nautiques, randonnée et pour votre séjour en famille des animations. Accès libre et gratuit toute l'année. Site labellisé Pavillon Bleu depuis 2015 et Tourisme et Handicaps depuis 2016 (pour les quatre handicaps).



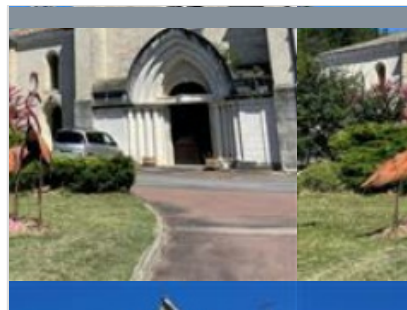
Site départemental du Grand Etang de La Jemaye

☎ +33 5 53 90 18 65# +33 5 53 90 03 10# +33 5 53 06 82 70

16.5 km

📍 LA JEMAYE 🌿 7

Espace naturel sensible, les étangs de la Jemaye ont fait l'objet d'un vaste projet de rénovation respectant le cadre naturel. Situé en plein cœur de la Double, cet espace se prête à la découverte de la nature avec un circuit aménagé, un parcours santé, des espaces de randonnées et un observatoire. L'été, le Grand Etang permet la pratique des loisirs nautiques avec une baignade surveillée et jeux pour enfants. Un espace pique-nique et restauration est disponible. Un chemin balisé relie le site à la ferme du Parcot, autre joyau de la Double. Le Grand Etang de la Jemaye fait partie du réseau périgourdin des Espaces Naturels Sensibles. Cette structure est labellisée "Tourisme et handicap" pour les quatre types de handicap. En été, possibilité d'emprunter la ligne de bus 2B, de Mussidan à Ribérac au tarif de 4.10€/pers (aller-retour).



Boucle de Vauclaire Montpon-Ménestérol

☎ +33 5 53 82 23 77

Allée Françoise Dolto

🌐 <https://tourisme-isleperigord.com/>

1.0 km

📍 MONTPON-MENESTEROL 🌳 1

La boucle de Vauclaire permet de découvrir ce lieu chargé d'histoire. Essentiellement située en forêt, elle est très agréable à faire mais attention quelques petites portions sont assez techniques ! Elle offre de jolis points de vue sur la chartreuse.



Boucle du ruisseau à la rivière Montpon

☎ +33 5 53 82 23 77

🌐 <https://www.tourisme-isleperigord.com>

2.5 km

📍 MONTPON-MENESTEROL 🌳 2

Une belle boucle à la découverte de la rivière Isle sur deux communes du territoire Montponnais. Des paysages boisés et champêtres vous permettront d'apprécier le cadre paisible environnant. A ne pas manquer : la vue sur la chartreuse de Vauclaire !



Boucle de la forêt de la Double

☎ +33 5 53 82 85 79

Place clemenceau

2.6 km

📍 MONTPON-MENESTEROL 🌳 3

Au départ de Montpon, vous roulez sur de petites routes tranquilles dans la forêt de la Double qui fait partie des endroits mythiques du Périgord. Vous sillonnerez des routes parsemées de plans d'eau, en passant devant d'originales maisons appelées « doubleaudes ». A Echourgnac, vous serez à proximité de la ferme du Parcot (Eco-musée) et de l'Abbaye cistercienne Notre Dame de Bonne Espérance dans laquelle des soeurs affinent le fameux « Trappe d'Echourgnac » (fromage affiné au vin de noix).

Mes recommandations (suite)

Guide Touristique

Carte Vélo Route Voie Verte

OFFICES DE TOURISME VALLÉE DE L'ISLE
WWW.TOURISME-ISLEPERIGORD.COM

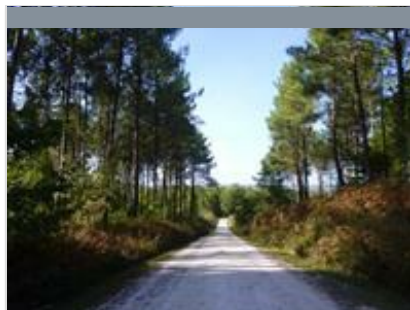


Boucle de la Guirandolle à Eygurande

+33 5 53 82 23 77
Place de l'Eglise

5.7 km
📍 EYGURANDE-ET-GARDEDEUIL 🌲 4

Un parcours au cœur de la Forêt de la Double qui serpente entre bois et chemins, traversé de-ci de-là par un petit cours d'eau. Des étangs se dévoileront au fil de votre promenade. Un parcours très ombragé, idéal en famille car peu de route.



La Forêt du Vignoble

+33 5 53 81 04 90
243, chemin de la maison rose

10.6 km
📍 BEAUPOUYET 🌲 5

La Forêt enchantée vous invite à découvrir un univers fantastique, avec plusieurs circuits enfants. Des histoires illustrées servent de fil conducteur et pimentent le parcours. De multiples décorations agrémentent les lieux ajoutant une touche fantastique au décor naturel. Un Labyrinthe Végétal, des parcours pédestres et VTT balisés, sont également disponibles toute l'année, à tout moment.

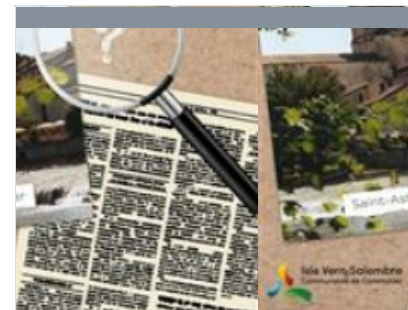


Les Etangs de la Jemaye

+33 5 53 06 80 17 +33 5 53 90 03 10

16.7 km
📍 LA JEMAYE 🌲 6

Le site du grand étang de la Jemaye, propriété du Conseil Général sur le canton de Ribérac, constitue un site naturel typique de la région de la Double: chapelet d'étangs, forêts étendues, prairies humides et parsemées,... Le site propose des activités très variées: chemins de randonnées, parcours de santé, sentier de découverte, baignades et commerces pendant la saison estivale. Surveillance de baignade assurée du 15 juin à fin août de 13h à 19h du lundi au vendredi et de 11h à 20h Week-end et fêtes. Le site a reçu le label Pavillon Bleu en 2015.



Jeu de piste "sur les pas d'Asterius"

+33 5 53 54 13 85
Office de tourisme Place de la République

📄 <http://tourisme-isleperigord.com>
31.0 km
📍 SAINT-ASTIER 🌲 7

Pour observer et découvrir la ville à son rythme, en s'amusant en famille à résoudre des énigmes. A partir de 7 ans. Support disponible à l'Office de Tourisme.



Les Orgues de Montpon-Ménestérol

+33 5 53 82 23 77
📄 <https://www.orguesmontponmenesterol.com>

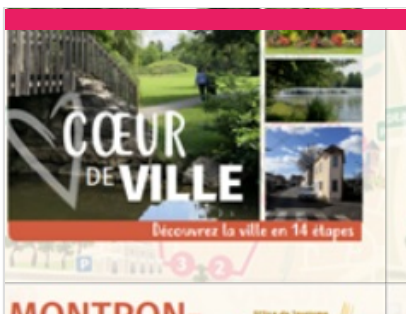
2.6 km
📍 MONTPON-MENESTEROL 🏛️ 1

Mes recommandations (suite)

Guide Touristique

Carte Vélo Route Voie Verte

OFFICES DE TOURISME VALLÉE DE L'ISLE
WWW.TOURISME-ISLEPERIGORD.COM



Circuit cœur de ville Montpon

+33 5 53 82 23 77

Place Georges Clemenceau

<https://www.tourisme-isleperigord.com>

2.6 km

📍 MONTPON-MENESTEROL



Circuit cœur de village St Martial d'Artenset

+33 5 53 82 23 77

<https://www.tourisme-isleperigord.com>

3.2 km

📍 SAINT-MARTIAL-D'ARTENSET



Moulin du Duellas

+33 6 70 37 63 46

le Duellas

<https://www.moulin-duellas.fr>

4.3 km

📍 SAINT-MARTIAL-D'ARTENSET



Abbaye Notre Dame de Bonne Espérance

+33 5 53 80 82 50

Route de Bonne Espérance

<http://www.fromageriedelatrappe.com>

11.2 km

📍 ECHOURGNAC



Ferme du Parcot

+33 5 53 81 99 28 / +33 7 85 02 35 26

Chemin Abel Guionneau

<http://www.parcot.org>

13.3 km

📍 ECHOURGNAC



Mes recommandations (suite)

Guide Touristique

Carte Vélo Route Voie Verte

OFFICES DE TOURISME VALLÉE DE L'ISLE
WWW.TOURISME-ISLEPERIGORD.COM



Savonnerie du Moulin de Bourgnac

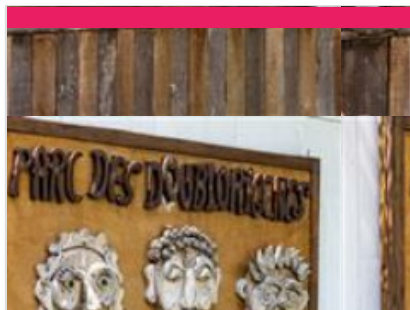
+33 5 53 81 16 92 +33 6 60 81 25 19

Moulin de Bourgnac

17.7 km
BOURGNAC



7



Le parc des Doublorigènes Jardin d'arts et de loisirs nonchalants

+33 6 33 81 26 15

14 route de la lande

<https://www.doublorigenes.com>

18.4 km
SAINT-VINCENT-JALMOUTIERS



8



Moulin de La Veyssière

+33 5 53 82 03 07

819 Route de la Veyssière

<http://www.moulindeaveyssiere.fr>

22.9 km
NEUVIC



9



Ferme Bio du Duellas

+33 6 13 59 88 88

<http://www.fermebioduellas.fr>

4.0 km
SAINT-MARTIAL-D'ARTENSET



1

La Ferme Bio du Duellas, dirigée par Dominique Leconte, est un exemple d'agriculture biologique engagée, spécialisée dans la culture de céréales telles que blé, colza, tournesol, et maïs. Les cultures sont principalement des céréales, avec une attention particulière portée sur des variétés anciennes. Le travail de transformation se concentre sur le blé et le tournesol, deux produits phares de la ferme. Les produits proposés : • Huiles : de colza et tournesol, obtenues par pression à froid. • Tournesol décortiqué, très apprécié pour sa qualité, grâce à un matériel performant tel qu'un trieur optique. • Farines : produites sur meules de pierre à partir de blé, épeautre, maïs et sarrasin, toutes cultivées sur place. La vente à la ferme se fait : • Du 15/06 au 15/09 : les mercredis et vendredis de 17h à 19h



SCEA Domaine de Jarrauty

+33 5 53 80 54 17 +33 6 14 23 40 63

4.8 km
MONTPON-MENESTEROL



2

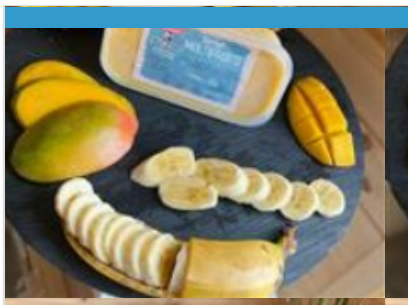
Le domaine de Jarrauty s'étend sur quelques 10 ha de vignes et vous propose son vin de pays du Périgord, vente directe de vin rouge, blanc et rosé. Ouvert du lundi au vendredi de 11h à 12h30 et de 17h à 19h et le samedi de 9h à 12h.

Mes recommandations (suite)

Guide Touristique

Carte Vélo Route Voie Verte

OFFICES DE TOURISME VALLÉE DE L'ISLE
WWW.TOURISME-ISLEPERIGORD.COM



Glaces Javerzac

+33 6 75 28 03 26

200 route de ferrachat

<https://www.glaces-javerzac.fr>

5.3 km
SAINT-MARTIAL-D'ARTENSET 3

La gourmandise n'est plus un vilain défaut ! A l'ombre d'un parasol, laissez-vous tenter par une bonne glace : les glaces et sorbets sont fabriqués à la ferme à base de lait de vache produit sur place et de fruits frais. Plus d'une trentaine de parfums sont proposés, vous trouverez forcément une glace à votre goût ! Profitez avec les enfants des activités gratuites : jeux de raquettes, karting à pédales, baby-foot géant ... Nouveautés: Laser Game à la ferme, en extérieur ! Affrontez-vous en équipe ou individuel jusqu'à 10 personnes Escape Game en extérieur : résolvez les énigmes pour arriver à sortir Louis le stagiaire de la chambre froide avant qu'il ne soit trop tard, à partir de 2 personnes, 1 h : activités sur réservation, hors jours de pluie. Ouvert en juillet-août tous les jours de 14h à 19h. Le reste de l'année, suivant la météo : consulter la page Facebook.



GAEC des "Olivier"

+33 5 53 81 70 73

2747 Route des Saveurs

10.0 km
SAINT-SAUVEUR-LALANDE 4

Vente de produits élaborés sur l'exploitation agricole familiale : foie gras, confits, magrets, volailles... Située dans un cadre campagnard authentique, nous vous invitons à venir vous ravitailler en produits régionaux directement à la ferme de façon à apprécier l'origine et la qualité des produits (consultez-nous pour les horaires). Présence sur les marchés de Coutras (sam matin) et St Seurin (dim matin). Présence sur les marchés locaux. Ouvert toute l'année, visite commentée sur RDV : 45 mn



Abbaye d'Echourgnac

+33 5 53 80 82 50

Fromagerie de la Trappe

<https://www.fromageriedelatrappe.com>

11.5 km
ECHOURGNAC 5

Surplombant le village d'Echourgnac, l'abbaye Notre-Dame de Bonne-Espérance inspire depuis 1868 apaisement et sérénité. 21 moniales cisterciennes y vivent encore selon la règle de Saint-Benoît : ora et labora, prière et travail. Fruits de ce travail, le célèbre Trappe d'Echourgnac, un fromage au lait de vache proposé nature ou affiné au vin de noix, mais aussi une tomette au lait de brebis. Ces fromages sont disponibles toute l'année au magasin de l'abbaye, ainsi que d'autres productions des sœurs : confitures, miel, tisanes, et une sélection de produits de l'artisanat monastique. Lieu privé de silence et de prière, le monastère ne se visite pas. Un musée et une vidéo permettent d'en découvrir la vie quotidienne. Pour les groupes à partir de 10 personnes, une découverte accompagnée avec dégustation est proposée sur rendez-vous, visites@lecellierdesmonasteres.com.



Moulin de La Veyssière

+33 5 53 82 03 07

819 Route de la Veyssière

<http://www.moulinde laveyssiere.fr>

22.9 km
NEUVIC 6

Le Moulin de la Veyssière, est le dernier moulin à huile en activité de la Vallée du Vern à Neuvic. C'est en 1857 que Jacques Elias achète le moulin et depuis près de 170 ans, l'histoire, la passion et le savoir-faire, se transmettent de génération en génération. Nous fabriquons artisanalement des huiles, farines et produits d'épicerie sucrée et salée autour de la noix, noisette, amande et cacahuète. Entre histoire et gastronomie, notre fabrication artisanale est associée à une production responsable et durable, en recherche perpétuelle d'innovation et d'excellence. En véritable passionnés de nos terroirs français, nous apportons une attention particulière à la sélection de nos matières premières. Exclusivement issue de productions locales, notre production est 100% française. Venez vivre une immersion complète grâce à nos différents espaces touristiques et une boutique



